



Beweidung Streuobst 2026

# Biolandhof Heldrich

- Frechetsfeld Gde. Birgland
- 56 ha: halb Acker, halb Grünland
- 17 ha Wald
- 14 Mutterkühe und Nachzucht
- 44 Tiere plus Ziegen
- 13 ha Getreide
- 5 ha Streuobst
- Selbstversorgung
- Direktvermarktung





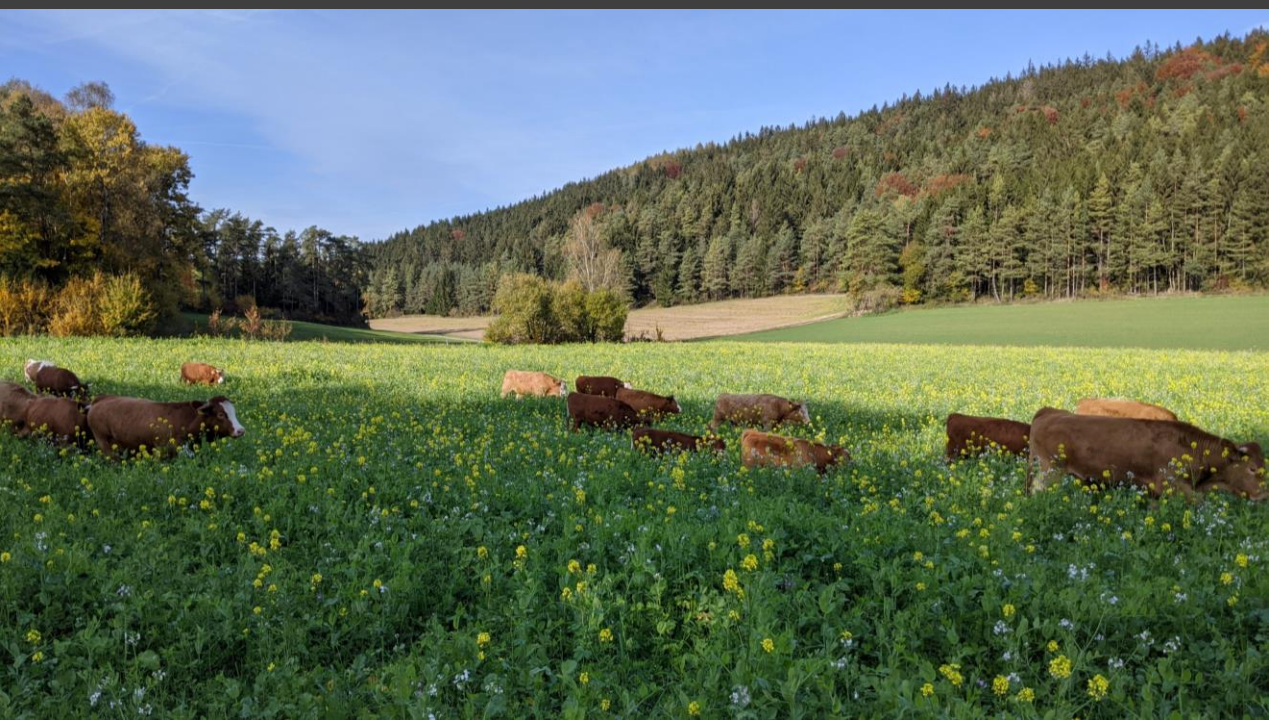
# Hochstammobstbau



## Getreide

- Dinkel
- Roggen
- Braugerste
- Weizen
- Hafer
- Kartoffeln Eigenbedarf





Humusaufbau durch Bäume, Beweidung, Klee gras und Zwischenfrucht





## Herausforderungen

- Trockenheit
- Spätfröste
- Starkregen
- Überweidung



# Ökosystem Bauernhof

# Ökosystemleistung Baumgarten

- Sämling wurzelt tief - Mineralstoffe
- Kleiner Wasserkreislauf
- mehrschichtiges Anbausystem
- Unternutzung
- Insekten
- Vögel, Fledermäuse
- Humusaufbau
- Nahrung für Tier und Mensch

# Ökosystemleistung Hecke

- Unterschlupf und Nahrung für Vögel
- Nektar und Pollen für Insekten
- Große Hummelvölker durch Frühblüher
- Nahrung
- Holz und Spreizhölzer
- Wasserkreislauf
- Windschutz und Schatten
- Sämling als Befruchter
- Höhere Photosyntheseleistung

# Ökosystemleistung Wiederkäuer

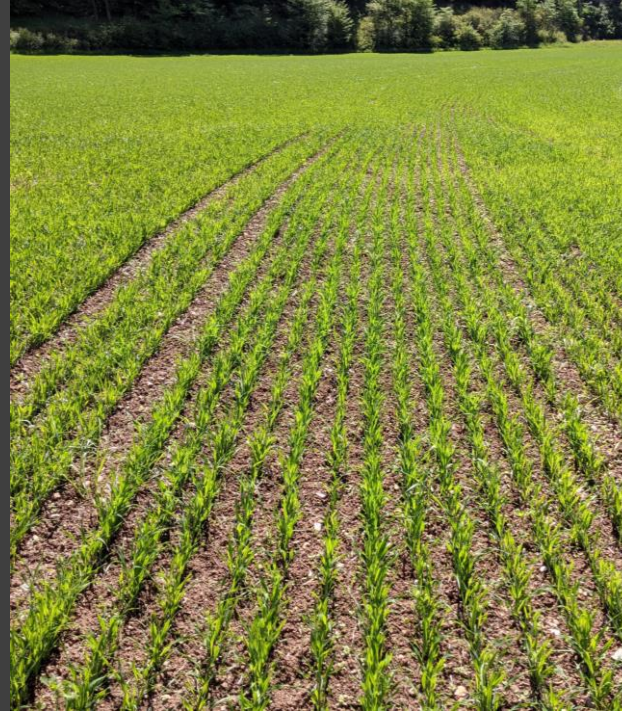
- Eine Kuh = 120 kg Insekten /Jahr
- Nahrung für Fledermäuse und Vögel
- Nutzung in Stufen
- Weiderest
- Wurzelwachstum
- Bakterien, Pilze
- Wasserreinigung
- Mäuse
- Kirschfruchtfliege
- Schwalben



# Ökosystemleistung Acker



Ackerbau mit Kühen



## Kleegrasumbruch

- In 2 Arbeitsschritten
- Auf 4 cm Arbeitstiefe
- Rest machen die Wurzeln



Zwischen Mensch und Erde muss Freundschaft sein,  
wenn die Erde den Menschen ernähren soll.





Ganzheitliche  
Beweidung von Ackerflächen nach André Voisin





Kuh als Werkzeug für Humusaufbau



Ziele: Humusaufbau durch wachsen und absterben von Wurzeln, durch Kuhfladen kommen die richtigen Bakterien dazu und die Bäume liefern die Mykorrhiza. Investition ins Ökosystem. Kuh als Werkzeug und Nutztier. Vollweide. Klimapositive Kuh.





# Kleegrasmischung

- Luzerne
- Rotklee
- Gelbklee
- Weißklee
- Hornklee
- Esparsette
- Knautgras
- Lieschgras
- Glatthafer
- Rotschwingel
- Wiesenschwingel
- Versuch Spitzwegerich , Wegwarte und Kleiner Wiesenknopf



- In Trockenjahren Gelbkle
- Obergräser
- Kräuter
- Laub
  
- In feuchten Jahren Rotkle
- Weißkle

# Praxis

- Im Frühjahr 1 Litze alle 10-12m
- Frühjahr kurz drüber zur Bestockung
- Im Sommer 50 Prozent Weiderest, wenn ich das Futter nicht brauche
- 3 bis 4 x beweiden beim KG 2-3x Wiese
- 2x umtreiben/Tag
- Nach 3 Tagen Rückzaun
- Wenn ich keine Zeit habe, umtreiben auf Wiese
- Koppeln lang und schmal Trampeleffekt
- Quadratisch sauber abfressen





# Stockmanship



## Aaf da Houd

- Beweidung von Acker, Wiese, Wald, Streuobst, Magerrasen, Stoppelfeld, Hecken, Zwischenfrüchte, Klee gras



## It`s not the cow, it`s the how.

- Hoher Aufwuchs
- Alle Pflanzen werden abgebissen
- Hoher Weiderest
- Lange Rastzeit
- Exponentielles Wachstum
- Wurzeln bis in tiefe Bodenschichten





Viele Tiere für kurze Zeit



auf kleiner Fläche



Vielfalt durch Beweidung



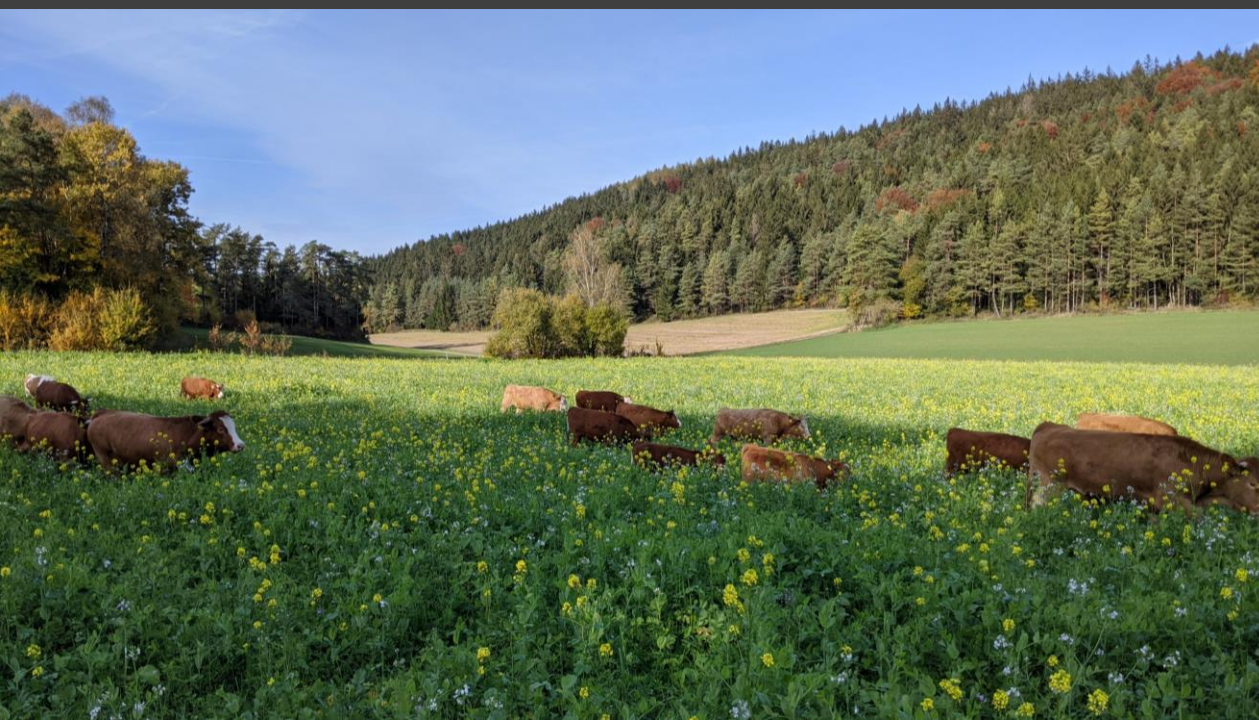
## Flora und Fauna



Magerrasen



Waldweide



Zwischenfrucht



Stoppelweide

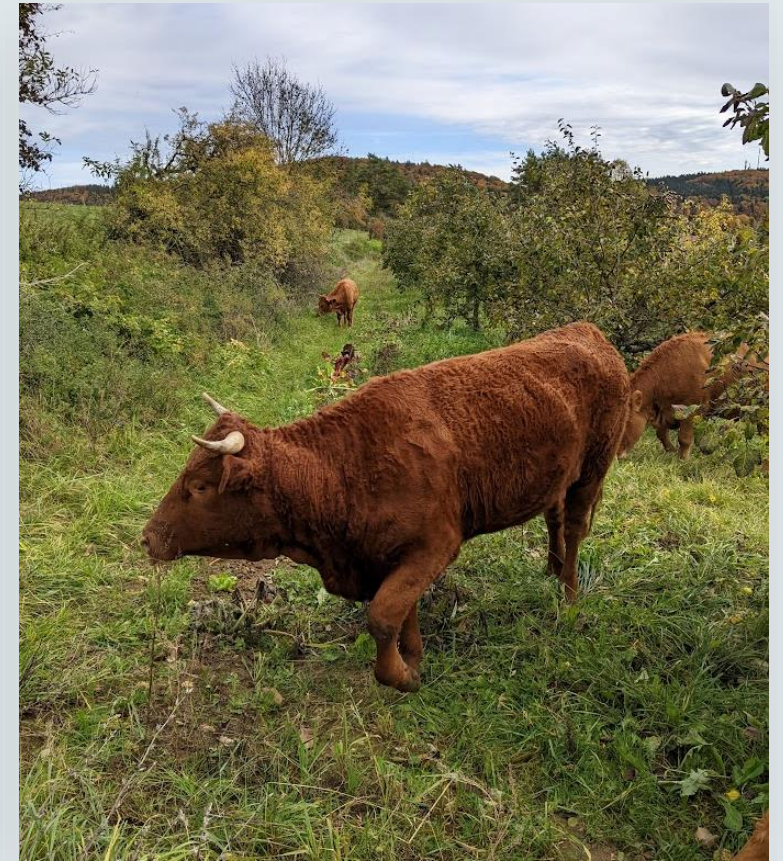


Unternutzung Streuobst



Kühe als Mitarbeiter, im Frühjahr öffnen, im Sommer mulchen und im Herbst kurz halten für Ernte

Quittenanlage wird im November beweidet.  
Kein Schaden an Bäumen









## Schnittpraxis

- Mitte Trieb Frucht 30-40cm Jahrestrieb
- Mitte Wurzel Krone max 30% gut 10%
- Laubdenken bringt Gleichrangigkeit 4 Leitäste und Mitte
- Statik, Handhabbarkeit, Vitalität
- Lange Ertragsphase
- Frucht Höhenbegrenzung
- Präzise Schnitte auf Astring für Wundheilung



## Zukunft pflanzen oder säen?

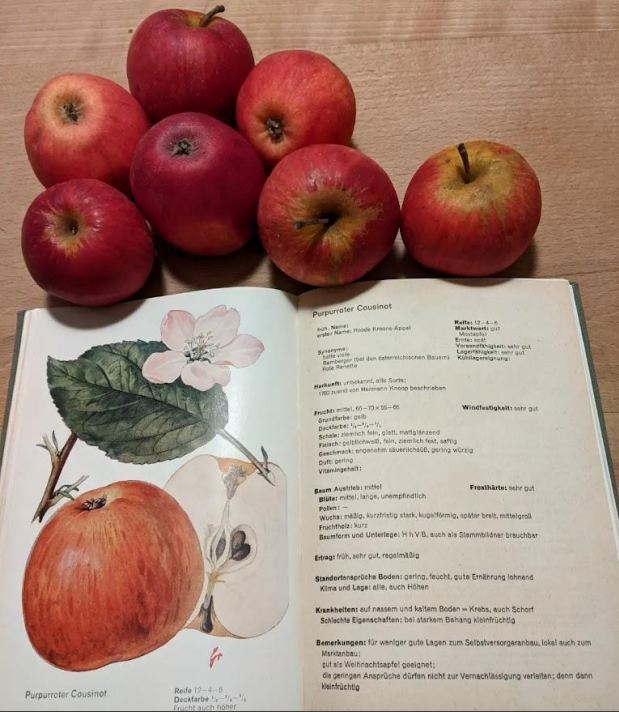
- Trestersaat Kuh frißt Trester und verteilt die Samen
- Überall gehen Sämlinge auf Beste Stratifizierung ist der Tiermagen
- Veredeln da wo sie aufgehen oder zu Hause und mit 1m Höhe pflanzen
- Krone am Standort erziehen
- 1. Ernte im Jahr Reiserernte
- Boden muss passen ohne gießen im November
- Sämlinge



## Vielfalt bringt Zukunft

- Auf und unter der Erde
- Pflanzen und Tiere
- Einjährige und mehrjährige Pflanzen
- Blüte und Fruchtzeitpunkt
- Wurzel und Krone





Wissen wird mehr, wenns geteilt wird.

